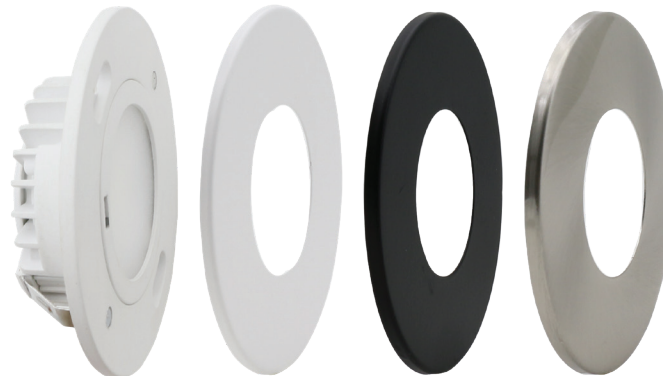


RLDL-346-WH/BK/BN

Encastré CCT ajustable



6K

4K

3K



3000K 4000K 6000K



SPÉCIFICATION TECHNIQUE :

- Puissance de 3W
- Puissance d'éclairage : 110lm / W
- Led de type COB
- Alimentation 12VDC
- Cri 90
- Garantie 3 ans
- Certification cULus, CE, ROHS
- Encastré type IC
- Trou de perçage: 60mm / 2.36po
- Dimension : 84 x 22mm / 3.3 x 0.86 po
- Couleur disponible : Blanc, Noir, Nickel Brossé
- CCT Ajustable par Dipswitch 3 couleur en 1