



ÉCLAIRAGE COMMERCIAL LUMINAIRE EXTÉRIEUR

L'ÉCLAIRAGE À SON MEILLEUR!

Ce projecteur design est entièrement scellé et conçu pour l'hiver canadien. Il convient aux applications telles que l'éclairage de rues, de stationnements, d'autoroute, de chantiers extérieurs, etc.

Données techniques

Équipé d'un protecteur de surtension de 6KVAC intégré.

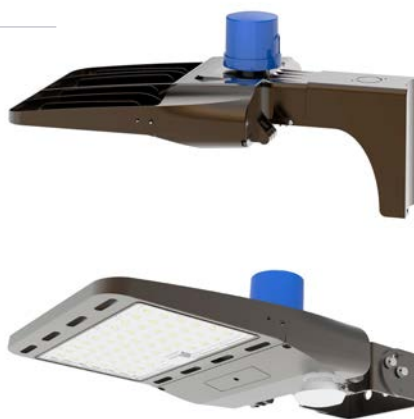
Il est équipé d'un transformateur multi voltages qui convient tant aux branchements commerciaux qu'industriels.

Avec lentille en polycarbonate claire afin de résister à la corrosion qui aide à prévenir l'effet de jaunissement.

Possède diverses options de montages couvrant tous les emplacements pour projets commerciaux et industriels.

Description

Que ce soit au niveau de la lentille de distribution (9 choix), de la base de contrôle ou des kits de montage, ces projecteurs possèdent une forte capacité de personnalisation. Ces projecteurs sont certifiés selon les plus hauts standards de sécurité (UL) et d'efficacité énergétique (DLC Premium) et sont conçus pour nos hivers rigoureux! Ils sont faciles à installer et à entretenir avec un accès sans vis au transformateur.



Spécifications

Voltage: jusqu'à 480V AC

Puissance: jusqu'à 300 W

Fréquence: 50/60 Hz

Lumen efficacité: jusqu'à 140 Lm/W

Facteur puissance: ≥ 0.95

Angle de faisceau: 60/150°

THD: < 20%

Durée de vie: $\geq 50,000$ Hours

Temp. d'opération: -40°C à +55°C

Garantie: 5-Ans limitée (garantie 10 ans disponible)

IP App.: IP65



LUMINAIRE STATIONNEMENT 3 CCT SPÉCIFICATIONS

ALOOCRDCXXXXHD

Caractéristiques



Avec photocellule

Cette fixture est dotée d'une photocellule qui permet un contrôle de l'éclairage dès la tombée de la nuit jusqu'au matin en toute sécurité.



Haute capacité de personnalisation

Ce luminaire est très versatile et permet d'être configuré au niveau de la lentille de distribution, de la base de contrôle, et des supports de montage. Et est doté d'un interrupteur pour 3 CCT et wattages.



Supports universels

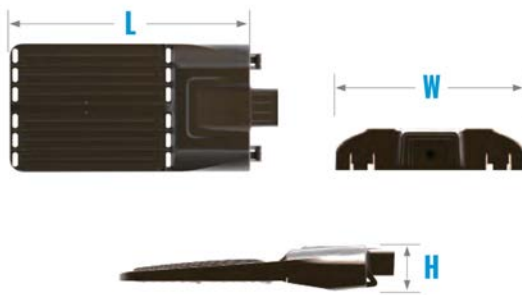
Les supports universels conviennent aux installations à toutes les situations et permet d'ajustement de l'angle des faisceaux selon vos besoins spécifiques.



Certifié DLC Premium

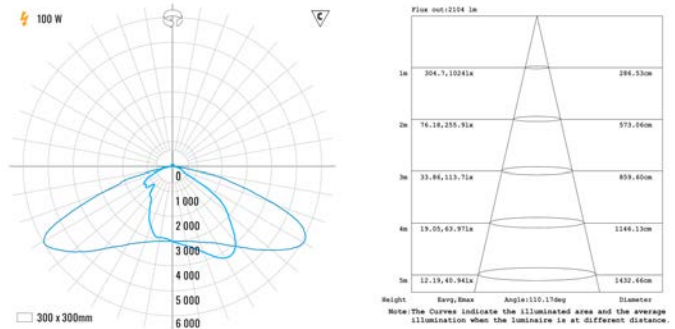
Cette classification est destinée à différencier les produits qui atteignent des performances d'efficacité et de contrôlabilité supérieures aux exigences de la norme DLC.

Dimensions



Se référer à la charte ici-bas pour les dimensions exactes

Photométrie | modèle 2 x 2 en référence.



Se référer aux .ies pour les caractéristiques détaillées de chaque produits

Numéros de modèles

PRODUIT	VOLTAGE	WATTS	KELVINS	LUMENS	FRAME	LENTILLE	L (LONGUEUR)	W (LARGEUR)	H (HAUTEUR)
ALOOCRDC1000PHD	AC120-277V	50-80-100 W	3000K 4000K 5000K	11,200 Lm	Brun	Clair	22 in	13.4 in	4.7 in
ALOOCRDC1850PHD	AC120-277V	100-150-185 W	3000K 4000K 5000K	25,160 Lm	Brun	Clair	28.75 in	13.4 in	4.7 in
ALOOCRDC3000PHD	AC120-277V	160-240-300 W	3000K 4000K 5000K	41,400 Lm	Brun	Clair	28.75 in	13.4 in	4.7 in

UPC Legend

Ex: ALOOCRH61850PHD

AL Type Fixture AL = Luminaire extérieur	00 Dimension 00 = Non Applicable	C Lentille C = Clear	R Couleur R = Brun W = White B = Noir S = Argent	H Voltage D = AC120-277V H = AC200-480V	4 CCT 3 = 3000K 4 = 4000K 5 = 5000K 6 = 5700K C = 3 CCT	185 Wattage 080 = 80W 100 = 100W 150 = 150W 185 = 185W 240 = 240W 300 = 300W 400 = 400W 500 = 500W	0 P Option 1 - 2 P = Photocell 2 = Type III-M 3 = Type III-S 4 = Type IV-S 5 = Type V-M	H D Manufacturier HD = Manufacturier
--	--	--------------------------------	---	--	---	---	---	--

Accessoires

- ZZALPCHVD** = Photocell pour projecteur 100-480V
- ZZALEAPHD** = Accessoire de montage sur poteau rectangulaire
- ZZPHCAPHD** = Bouchon de contournement pour projecteur
- ZZALFLUHD** = Bracket murale grand U
- ZZALSFDH** = Accessoire de montage sur tête de poteau circulaire avec angle variable
- ZZALTRHD** = Accessoire de montage mural en U avec angle variable
- ZZALVS185** = Visière pour projecteur 80-185W
- ZZALVS300** = Visière pour projecteur 240-300W



Rotech LED
rotechled.com | 2747A Talbot, Stoneham, QC

Téléphone
1-418-849-8696

Fax
1-418-849-4865

Courriel
contact@rotechled.com