

# Module RL-358

Module pour Enseigne



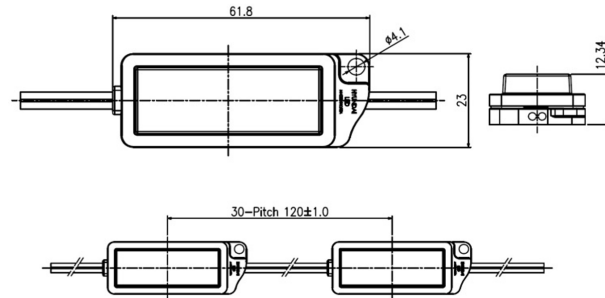
Nom du projet : \_\_\_\_\_

Date : \_\_\_\_\_

Type : \_\_\_\_\_ Quantité : \_\_\_\_\_

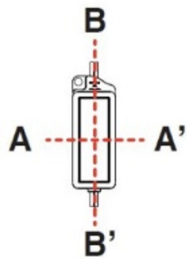


## Dimensions



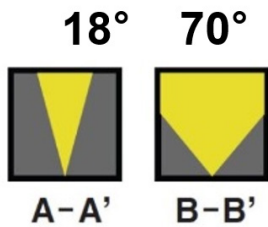
## Angle

## Description



Module d'éclairage pour enseigne, éclairage via le côté d'une enseigne. Compact et puissant, il permet un éclairage uniforme de votre enseigne.

## Spécifications



Voltage d'entrée 24 Vdc

Puissance 1,92W

Température Couleur 6500 °K

Angle du faisceau 18 ° x 70 °

Cri Ra80

Lumens Output 212 lumens

Efficacité en lumen 110 lumens / watt

Nb maximale de module Maximum de 30 modules en ligne

Température d'opération -20 °C @ 50 °C

IP IP67

