

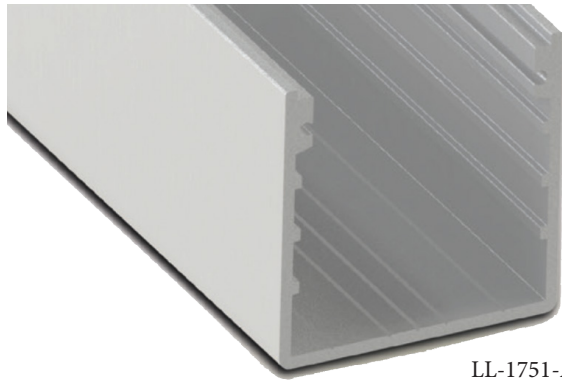
Extrusion Aluminium Série LL-1751 Melbourne



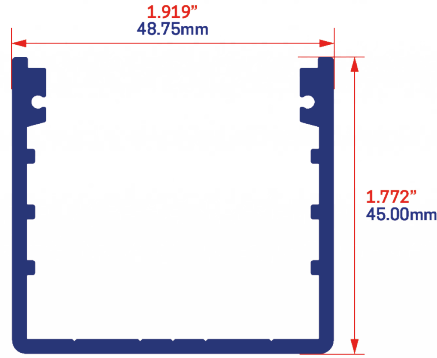
Extrusion Aluminium

Nom du projet : _____ Date : _____

Type : _____ Quantité : _____



LL-1751-ALU

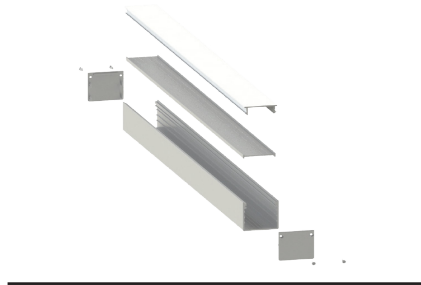


Couleur



Prévoir délai supplémentaire pour blanc / noir

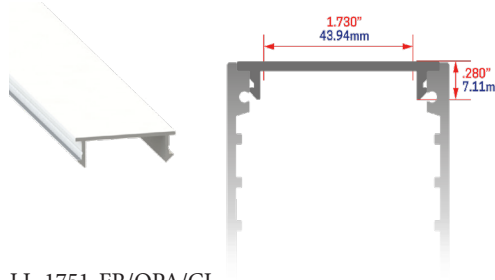
Montage



Description

Ce rail d'aluminium mince convient au installation avec ruban del de haute ou basse puissance. Luminaire d'éclairage d'appoint ou principal pour installation de surface. Bâti d'aluminium AL6360T5 pour une meilleure dissipation de chaleur. Offert dans les couleurs Anodisé clair, blanc ou noir.

Lentille



LL-1751-FR/OPA/CL

Embout

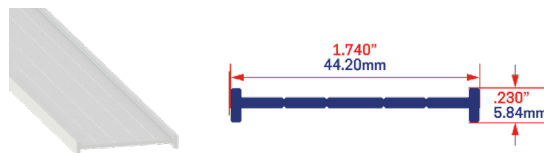


LL-1751-EC

Rubans Compatibles

- LRF
- LSRF
- LSRF50
- LRF2216
- LRF5730
- LRF-RGB
- LSRF-RGB
- LRF-RGBW
- HRF2835
- HRFD

Accessoires



LL-1751-SEP

